



VERSA®

FICHA TÉCNICA HERBICIDAS



AGROQUÍMICOS VERSA S.A. DE C.V.
Oficinas / Ventas: Alfonso Gómez Torres #170
Planta Formuladora: Alfonso Gómez Torres #160
Ciudad Industrial CP 27019 Torreón, Coahuila
Tel. 01 (871) 705 40 00

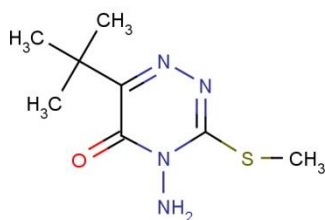
Kook®

KOOK® (Metribuzin)

RSCO-HEDE-0238-X0174-064-44.41

Formulación: Suspensión concentrada

Fórmula Estructural:



Información general:

Triazinona sistémica con actividad herbicida, selectiva, es absorbida por las raíces y en menor medida por las hojas. Se trasloca por el xilema en sentido acrópeto y se concentra en raíces, tallos y hojas. Interfiere la función clorofílica inhibiendo el fotosistema II e impidiendo la reacción de Hill. La duración de la actividad residual en el suelo, cuando se aplica a 1.5 Kg/Ha, es de unos 3 meses.

Su principal vía de desaparición en el suelo es la descomposición microbiana. Su descomposición es más rápida en condiciones aerobias y a alta temperatura. Las pérdidas debidas a fotodescomposición o volatilización son insignificantes. Su vida media en el suelo es de 1-2 meses y en agua estancada de unos 7 días. Se considera poco persistente. La absorción por el suelo depende del pH, siendo mayor a menor pH. Muy soluble en agua: una lluvia lo incorpora al terreno. Puede contaminar las aguas subterráneas cuando se aplica en suelos con bajo contenido de arcilla y materia orgánica.

No. CAS: 21087-64-9

Composición porcentual:

Metribuzina:

4-amino-6-tert-butil-4,5-dihidro-3-metiltio-1,2,4-triazin-5-ona 44.41%

(Equivalente a 480 g de I.A./L a 20°C)

Dispersante, anticongelante, antiespumante, regulador de pH, adherente, agente espesante, conservador y diluyente. 55.59%

Campo de actividad:

Aplicado en pre-emergencia y post-emergencia temprana controla monocotiledóneas y dicotiledóneas anuales. Se consideran especies sensibles: acetilla (*Bidens pilosa*), agritos (*Oxalis sp.*), algodoncillo (*Ageratum conyzoides*), alpiñillo silvestre (*Phalaris minor*), alsine o hierba pajarrera o pamplina (*Stellaria media*), amaranto o bledo rojo (*Amaranthus retroflexus*), ambrosía o artemisa (*Ambrosia artemisiifolia*),



FICHA TÉCNICA HERBICIDAS



VERSA®

AGROQUÍMICOS VERSA S.A. DE C.V.
Oficinas / Ventas: Alfonso Gómez Torres #170
Planta Formuladora: Alfonso Gómez Torres #160
Ciudad Industrial CP 27019 Torreón, Coahuila
Tel. 01 (871) 705 40 00

anisillo (*Fumaria officinalis*), avena loca (*Avena fatua*), azulejo (*Centaurea cyanus*), bolsa de pastor (*Capsella bursa-pastoris*), campanita o correhuela anual (*Ipomoea purpurea*), cenizo blanco o quelite cenizo (*Chenopodium album*), chía cimarrona (*Salvia tilifolia*), chual o quelite cenizo (*Chenopodium sp.*), coquillo (*Cyperus sp.*), diente de león (*Taraxacum officinale*), ejotillo o ejotillo o frijolillo (*Senna tora*), estramonio o toloache (*Datura stramonium*), estrellita o rosilla chica (*Galinsoga parviflora*), fresadilla (*Digitaria sp.*), frijolillo o hediondilla (*Senna obtusifolia*), frijolillo o pega-pega (*Desmodium tortuosum*), girasol o polocote (*Helianthus annuus*), hierba cana (*Senecio vulgaris*), huinare (*Sida rhombifolia*), lechosa o golondrina (*Euphorbia sp.*), lechuguilla (*Sonchus sp.*), lechuguilla o morraja (*Sonchus oleraceus*), lengua de gato (*Galeopsis tetrahit*), lengua de vaca (*Rumex crispus*), mala mujer (*Helianthus laciniatus*), malva terciopelo (*Abutilon theophrasti*), malvilla (*Sida spinosa*), matricaria (*Matricaria sp.*), moco de guajolote (*Polygonum pensylvanicum*), mojarra (*Sonchus arvensis*), mostacilla (*Sisymbrium irio*), mostaza (*Brassica sp.*), mostaza (*Brassica rapa*), mostaza de los campos o mostaza silvestre (*Sinapis arvensis*), muela de caballo (*Brachiaria sp.*), ortiga menor (*Urtica urens*), polígono trepador (*Fallopia convolvulus*), quelite (*Amaranthus hybridus*), quelites bledo (*Amaranthus sp.*), quesillo (*Anoda cristata*), rabanillo o rábano silvestre (*Raphanus raphanistrum*), sanguinaria (*Polygonum aviculare*), tomatillo (*Physalis sp.*), tomatillo (*Nicandra physalodes*), trébol amarillo (*Mellilotus indicus*), verdolaga (*Portulaca oleracea*), zacate azul (*Poa annua*), zacate chinchilla (*Bromus carinatus*), zacate cola de zorra (*Setaria sp.*), zacate cola de zorra (*Setaria verticillata*), zacate de agua (*Echinochloa crus-galli*), zacate panicum (*Panicum dichotomiflorum*), zacate pata de gallo (*Eleusine indica*), zacate pinto (*Echinochloa colona*) y zacate salado o zacate liendrilla (*Leptochloa sp.*), etc. en cultivos de espárrago, jitomate, maíz, papa, soya.

Aparecen como resistentes, al menos las poblaciones de determinadas regiones: coquillo (*Cyperus rotundus*), coquillo amarillo (*Cyperus esculentus*), correhuela (*Convolvulus arvensis*), cuajeleco (*Galium aparine*), fisalis de hojas largas (*Physalis longifolia*), hierba del curandero o grama del norte (*Elymus repens*), hierba mora (*Solanum nigrum*), malva o malvas (*Malva sp.*), zacate bermuda (*Cynodon dactylon*) y zacate johnson (*Sorghum halepense*), etc.

Propiedades de KOOK®:

Apariencia: Líquido viscoso color blanco.

Densidad a 20°C: 1.00 a 1.20 g/mL a 20°C

pH: 7.0 a 8.0

Suspensibilidad: Mínimo 90%.

Solubilidad en agua: 1165 mg/L a 20°C (I.A. IUPAC)

Punto de fusión: 125°C (I.A. IUPAC)



VERSA®

FICHA TÉCNICA HERBICIDAS



AGROQUÍMICOS VERSA S.A. DE C.V.
Oficinas / Ventas: Alfonso Gómez Torres #170
Planta Formuladora: Alfonso Gómez Torres #160
Ciudad Industrial CP 27019 Torreón, Coahuila
Tel. 01 (871) 705 40 00

Cultivos	Malezas	Dosis mL/ha	Intervalo de seguridad	Observaciones
Espárrago	Zacate liendrilla <i>Leptochloa sp.</i>	1.2-3.5L/ha	14	Aplicación en control de malezas.
	Zacate rayado <i>Echinochloa cruz-galli</i>			
	Zacate pinto <i>Echinochloa sp.</i>			
	Zacate gramma, pasto bermuda <i>Cynodon dactylon</i>			
	Tomatillo <i>Physalis sp.</i>			
	Quelite cenizo <i>Chenopodium sp.</i>			
	Correhuela, gloria de la mañana <i>Convolvulus arvensis</i>			
	Quelite, bledo <i>Amaranthus sp.</i>			
Jitomate (Tomate)	Trébol dulce <i>Melilotus indica</i>	400-600		Aplicación en control de malezas.
	Tomatillo <i>Nicandra physaloides</i>			
	Cerraja <i>Sonchus oleraceus</i>			
	Alfombrilla <i>Euphorbia sp.</i>			
	Alpistillo <i>Phalaris minor</i>	400-700		
	Mojarra <i>Sonchus arvensis</i>			
	Malva <i>Malva sp.</i>			
	Lengua de pájaro <i>Polygonum aviculare</i>	500-700	7	
	Verdolaga <i>Portulaca oleracea</i>			
	Lengua de vaca <i>Rumex crispus</i>			
Sisymbrium <i>Sisymbrium irio</i>				
	Avena loca <i>Avena fatua</i>	500-700		
	Girasol <i>Helianthus annuus</i>			
	Quelite, bledo <i>Amaranthus sp.</i>	600-700		Aplicación en control de malezas.
	Nabo silvestre, mostaza <i>Brassica sp.</i>			



FICHA TÉCNICA HERBICIDAS



VERSA®

AGROQUÍMICOS VERSA S.A. DE C.V.
Oficinas / Ventas: Alfonso Gómez Torres #170
Planta Formuladora: Alfonso Gómez Torres #160
Ciudad Industrial CP 27019 Torreón, Coahuila
Tel. 01 (871) 705 40 00

Cultivos	Malezas	Dosis mL/ha	Intervalo de seguridad	Observaciones
Jitomate (Tomate)	Campanita <i>Ipomoea tricolor</i>	400-600	7	Realizar una aplicación en post-emergencia a la maleza y al cultivo. Volumen de aplicación 460-560 L de agua/ha.
	Coquillo <i>Cyperus esculentus</i>			
	Mala mujer <i>Solanum rostratum</i>			
	Quintonil <i>Amaranthus hybridus</i>			
	Quelite, bledo <i>Amaranthus sp.</i>			
	Zacate cola de zorra <i>Setaria sp.</i>			
Maíz	Zacate pitillo <i>Ixophorus unisetus</i>	365	60	Aplicación en control de malezas.
	Coquillo <i>Cyperus sp.</i>			
	Girasol <i>Helianthus annuus</i>			
	Mostaza <i>Brassica sp.</i>			
	Bromo <i>Bromus carinatus</i>			
	Bledo común <i>Amaranthus sp.</i>			
	Malvavisco, quesillo <i>Anoda cristata</i>			
	Mala mujer <i>Helianthus laciniatus</i>	750-850		Aplicación en control de malezas.
	Agritos <i>Oxalis sp.</i>			
	Girasol <i>Helianthus annuus</i>			
Papa	Campanilla <i>Ipomoea purpurea</i>	400-600	60	Realizar una aplicación en post-emergencia a la maleza y al cultivo. Volumen de aplicación 460-560 L de agua/ha.
	Chía <i>Salvia tiliaefolia</i>			
	Campanita <i>Ipomoea tricolor</i>			
	Coquillo <i>Cyperus esculentus</i>			
	Mala mujer <i>Solanum rostratum</i>			
	Quintonil <i>Amaranthus hybridus</i>			



FICHA TÉCNICA HERBICIDAS



VERSA®

AGROQUÍMICOS VERSA S.A. DE C.V.
Oficinas / Ventas: Alfonso Gómez Torres #170
Planta Formuladora: Alfonso Gómez Torres #160
Ciudad Industrial CP 27019 Torreón, Coahuila
Tel. 01 (871) 705 40 00

Cultivos	Malezas	Dosis mL/ha	Intervalo de seguridad	Observaciones
Piña	Chilillo <i>Cleome spinosa</i> Dormilona <i>Mimosa pudica</i> Cundeamor <i>Momordica charantia</i> Zacate privilegio <i>Panicum maximum</i>	2.0-3.0 L/ha		Aplicación en control de malezas.
	Chía cimarrona <i>Salvia tiliifolia</i> Correhuela <i>Ipomoea purpurea</i> Coquillo <i>Cyperus rotundus</i> Hierba zopilote <i>Ageratum conyzoides</i>	3.0-4.0 L/ha	120	Realizar una aplicación al trasplante del cultivo en pre-emergencia a la maleza; volumen de aplicación sugerido 200-300 L de agua/ha.
Soya	Quelite, bledo <i>Amaranthus sp.</i> Trébol dulce <i>Melilotus indica</i> Tomatillo <i>Nicandria physaloides</i> Cerraja <i>Sonchus oleraceus</i> Malva <i>Malva sp.</i> Verdolaga <i>Portulaca oleracea</i> Lengua de vaca <i>Rumex crispus</i> Girasol <i>Helianthus annuus</i> Mostaza <i>Brassica sp.</i> Golondrina <i>Euphorbia sp.</i>	600-800	60	Aplicación en control de malezas.

Tiempo de reentrada a las zonas tratadas: 12 horas después de la aplicación.

*EU = Comisión Europea

Métodos para preparar y aplicar el producto:

Durante el manejo, preparación de la mezcla y la aplicación del producto siempre utilice el equipo de protección personal indicado en el apartado de "PRECAUCIONES Y ADVERTENCIAS DE USO" de esta etiqueta. Antes de abrir, revise que el envase esté debidamente cerrado. Agite bien el producto antes de abrir el envase. Proceda a retirar el sello de seguridad y con la ayuda de una probeta proceda a medir la cantidad de producto que va a aplicar. Mezcle el producto con agua en un envase por separado, posteriormente agite y proceda a vaciar su contenido en el tanque de aplicación continuando su agitación.

Toxicología:

Categoría toxicológica: 4 – Precaución – Nocivo si se inhala

Presentaciones disponibles:

Envases de 1 L y 5 L

Fecha de actualización: Julio 2021



grupoversa.com