



# FICHA TÉCNICA INSECTICIDAS

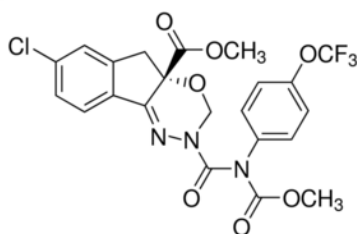


# VERSA®

AGROQUÍMICOS VERSA S.A. DE C.V.  
Oficinas / Ventas: Alfonso Gómez Torres #170  
Planta Formuladora: Alfonso Gómez Torres #160  
Ciudad Industrial CP 27019 Torreón, Coahuila  
Tel. 01 (871) 705 40 00

**GUSDOWN® (Indoxacarb)**  
**RSCO-INAC-01020-X0482-409-13.98**  
**Formulación: Suspensión concentrada base aceite**  
**Fórmula Estructural:**

# Gusdown®



### Información general:

Oxadiazina con actividad insecticida por ingestión y más lentamente por contacto. Actúa bloqueando los canales de sodio de las células nerviosas lo que causa una pobre coordinación de movimientos, parálisis y muerte del insecto a las 24-60 horas de la aplicación; este proceso se denomina bioactivación. Los síntomas aparecen rápidamente y se ve a los insectos dejar de comer 2-8 horas después de la aplicación. Es específico contra Lepidópteros, pero tiene acción secundaria contra algunos Homópteros. Algunos insectos, especialmente los Lepidópteros, lo pueden metabolizar por N-descarbometoxilación que da lugar a la producción de un metabolito que causa el bloqueo de los canales de sodio. Su persistencia es de 10-14 días.

Es moderadamente persistente en medio aerobio con vida media entre 3 y 693 días, y en anaerobio, entre 147 y 233 días. Es considerado inmóvil y el riesgo de lixiviación es mínimo. En suelo limoso su vida media es de 4-5 días. En medio acuático se fotoliza en 3.2 días a pH 5 y 25 °C.

No. CAS: 173584-44-6

### Composición porcentual:

Indoxacarb:

metil(S)-N-[7-cloro-2,3,4a,5-tetrahidro-4a-(metoxicarbonil)indeno[1,2-e][1,3,4]oxadiazin-2-ilcarbonil]-4'-(trifluorometoxi)carbanilato

13.98%

(Equivalente a 150 g de I.A./L a 20°C)

Diluyente, dispersante, antiespumante,

Anticongelantes, emulsificante, espesante.

86.02%



# FICHA TÉCNICA INSECTICIDAS



## VERSA®

AGROQUÍMICOS VERSA S.A. DE C.V.  
Oficinas / Ventas: Alfonso Gómez Torres #170  
Planta Formuladora: Alfonso Gómez Torres #160  
Ciudad Industrial CP 27019 Torreón, Coahuila  
Tel. 01 (871) 705 40 00

### Campo de actividad:

Entre las numerosas especies sensibles se citan: gusano bellotero o de la yema (*Heliothis virescens*), gusano cogollero (*Spodoptera frugiperda*), gusano cortador (*Spodoptera ornithogalli*), gusano del fruto (*Helicoverpa zea*), gusano del fruto de las cucurbitáceas (*Helicoverpa armigera*), gusano falso medidor (*Trichoplusia ni*), gusano falso medidor de la soya (*Chrysodeixis includens*), gusano importado de la col (*Pieris rapae*), gusano rosado (*Pectinophora gossypiella*), gusano soldado (*Spodoptera exigua*), mariposa blanca de la col o gusano rayado (*Leptophobia aripa*), minador de la hoja del jitomate (*Liriomyza munda*), palomilla de la manzana (*Cydia pomonella*), palomilla de la papa (*Phthorimaea operculella*) y palomilla dorso de diamante (*Plutella xylostella*), etc. en cultivos de algodón, berenjena, brócoli, chile, col, col de bruselas, coliflor, jitomate, maíz, papa, tomate de cáscara.

### Propiedades de GUSDOWN®:

Apariencia: Líquido viscoso color café. Separación de fases, después de agitar la muestra el producto deberá ser homogéneo.

Densidad a 20°C: 0.988- 1.008 g/mL

pH: 6.0 a 8.0

Solubilidad en agua: 0.2 mg/L a 20°C (I.A. IUPAC)

Punto de fusión: 88.1°C (I.A. IUPAC)

Cultivos	Plagas	Dosis mL/ha	Intervalo de seguridad	Observaciones
Berenjena Chile Jitomate (tomate rojo) Tomate verde Okra Papa Pimiento morrón	Gusano soldado <i>Spodoptera exigua</i>	300-500	3	Realizar 2 aplicaciones foliares a intervalo de 7 días, cuando se detecten los primeros individuos de la plaga.
Brócoli Col de bruselas Col Coliflor	Palomilla dorso de diamante <i>Plutella xylostella</i>	300-500	3	Realizar 2 aplicaciones foliares a intervalo de 7 días, cuando se detecten los primeros individuos de la plaga, adicionar un coadyuvante a la dosis recomendada en su etiqueta.



# FICHA TÉCNICA INSECTICIDAS



## VERSA®

AGROQUÍMICOS VERSA S.A. DE C.V.  
Oficinas / Ventas: Alfonso Gómez Torres #170  
Planta Formuladora: Alfonso Gómez Torres #160  
Ciudad Industrial CP 27019 Torreón, Coahuila  
Tel. 01 (871) 705 40 00

Cultivos	Plagas	Dosis mL/ha	Intervalo de seguridad	Observaciones
Maíz	Gusano cogollero <i>Spodoptera frugiperda</i>	150-250	14	Realizar 2 aplicaciones foliares a intervalo de 7 días, cuando se detecten los primeros individuos de la plaga, adicionar un coadyuvante a la dosis recomendada en su etiqueta.

Tiempo de reentrada a las zonas tratadas: después de 12 horas.

Intervalo de seguridad: días de deben transcurrir entre la última aplicación y la cosecha.

Métodos para preparar y aplicar el producto:

Verifique que el envase se encuentra en buen estado. Los productos en recipientes sellados pueden desarrollar presión, ábralos con cautela. Agítelo antes de usar y proceda a abrirlo por la parte superior evitando salpicaduras y el contacto con la piel y ojos. Mezcle las dosis de GUSDOWN® en la cantidad necesaria de agua limpia para cubrir una hectárea con ayuda de una probeta graduada o algún utensilio destinado para ese uso.

Toxicología:

Categoría toxicológica: 4- Nocivo si se inhala. Precaución

Presentaciones disponibles:

Envases de 1 L.

Fecha de actualización: Octubre 2022

