



VERSA®

FICHA TÉCNICA INSECTICIDAS



AGROQUÍMICOS VERSA S.A. DE C.V.
Oficinas / Ventas: Alfonso Gómez Torres #170
Planta Formuladora: Alfonso Gómez Torres #160
Ciudad Industrial CP 27019 Torreón, Coahuila
Tel. 01 (871) 705 40 00

Reptile®

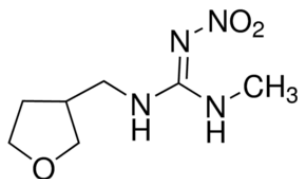
REPTILE® (Dinotefuran)

RSCO-INAC-0103V-X0424-435-35.00

Formulación: Gránulos solubles

Fórmula Estructural:

DINOTEFURAN



Información general:

Neonicotinoide. Nitroguanidina sistémica con actividad insecticida por ingestión y contacto sobre el sistema nervioso de los insectos sensibles, absorbido por la planta, translocado acropetalmente en el xilema.

Actúa sobre los receptores postsinápticos nicotínicos de la acetilcolina, como los compuestos nitroiminos con radicales alcoxilalquílicos en vez de heterociclos aromáticos como la cloropiridina que es esencial para los neonicotinoides, en dinotefuran ese radical es el tetrahidrofurilo, causa una variedad de síntomas que van desde hiperexcitación hasta letargo y parálisis.

Es eficaz en la lucha contra Homópteros, Lepidópteros y Coleópteros principalmente.

No. CAS: 165252-70-0

Composición porcentual:

DINOTEFURAN:

(EZ)-(RS)-1-metil-2-nitro-
3-(tetrahidro-3-furilmetil) guanidina 35.00%

(Equivalente a 350 g de I.A./Kg)

Vehículo, dispersante, humectante y
antiespumante 65.00%



FICHA TÉCNICA INSECTICIDAS



VERSA®

AGROQUÍMICOS VERSA S.A. DE C.V.
Oficinas / Ventas: Alfonso Gómez Torres #170
Planta Formuladora: Alfonso Gómez Torres #160
Ciudad Industrial CP 27019 Torreón, Coahuila
Tel. 01 (871) 705 40 00

Campo de actividad:

Control de INSECTOS CHUPADORES, por ej. moscas blancas, chinches, saltahojas y cochinitas harinosas, COLEÓPTEROS, p.ej. escarabajos de Colorado y escarabajos de pulgas, DÍPTEROS, p.ej. moscas minadoras de hojas y ciertos LEPIDÓPTEROS, p.ej. polillas de la fruta, en vegetales, frutas, arroz con cáscara y césped, en aplicación de rociado foliar o al suelo.

Propiedades de REPTILE®:

Apariencia: Gránulo de color beige.

Peso específico: 1231.6915 N/m³

pH: 5.5 a 7.5

Espuma persistente: Máximo 20.0 mL después de 1 minuto.

Solubilidad en agua: 39830 mg/L a 20°C (I.A. IUPAC)

Punto de fusión: 107.5°C (I.A. IUPAC)

Cultivos	Plagas	Dosis g/ha	Intervalo de seguridad	Observaciones
Jitomate Berenjena Chile Verde Tomate verde Okra Pimiento Papa	Mosquita blanca <i>Bemisia tabaci</i> Paratrioza <i>Bactericera cockerelli</i>	300-600	1	APLICACIÓN FOLIAR Realizar 2 aplicaciones FOLIARES a intervalo de 7 días al encontrarse los primeros individuos; volumen de aplicación sugerido 285-385 L de agua / ha
	Mosquita blanca <i>Bemisia tabaci</i> Paratrioza <i>Bactericera cockerelli</i> Pulgón Verde <i>(Myzus persicae)</i>			APLICACIÓN EN DRENCH O SISTEMA DE RIEGO Realizar 2 aplicaciones EN DRENCH o a través del sistema de RIEGO a intervalo de 14 días, iniciar 3 días después del trasplante; volumen de aplicación sugerido 50 mL/planta.



VERSA[®]

FICHA TÉCNICA INSECTICIDAS



AGROQUÍMICOS VERSA S.A. DE C.V.
 Oficinas / Ventas: Alfonso Gómez Torres #170
 Planta Formuladora: Alfonso Gómez Torres #160
 Ciudad Industrial CP 27019 Torreón, Coahuila
 Tel. 01 (871) 705 40 00

Cultivos	Plagas	Dosis g/ha	Intervalo de seguridad	Observaciones
Pepino Melón Calabaza Calabacita Sandía Chayote	Mosquita blanca <i>Bemisia tabaci</i>	300 – 600	1	Realizar 2 aplicaciones FOLIARES a intervalo de 7 días al encontrarse los primeros individuos.
	Mosca blanca <i>Bemisia tabaci</i> Pulgón verde <i>Myzus persicae</i>	600 – 1000	21	Realizar 2 aplicaciones EN DRENCH o a través del sistema de RIEGO a intervalo de 14 días; iniciar 3 días después del trasplante; volumen de aplicación sugerido 50 mL/planta.
Vid	Piojo harinoso de la vid <i>Planococcus ficus</i>	APLICACIÓN EN DRENCH		
		1.0-1.15 Kg/ha	28	Realizar una aplicación EN DRENCH al encontrarse los primeros individuos de la plaga; volumen de aplicación sugerido 200-400 L de agua/ha.



FICHA TÉCNICA INSECTICIDAS



VERSA®

AGROQUÍMICOS VERSA S.A. DE C.V.
Oficinas / Ventas: Alfonso Gómez Torres #170
Planta Formuladora: Alfonso Gómez Torres #160
Ciudad Industrial CP 27019 Torreón, Coahuila
Tel. 01 (871) 705 40 00

Cultivos	Plagas	Dosis g/ha	Intervalo de seguridad	Observaciones
Caña de azúcar	Mosca pinta o Salivazo (<i>Aeneolamia postica</i>)	300-600 g/ha	45	APLICACIÓN EN DRENCH Realizar una aplicación EN DRENCH en la base de la cepa cuando se presenten los primeros indicios de la plaga. Volumen de aplicación sugerido 600-1000 L de agua/ha.
	Mosca pinta o Salivazo (<i>Prosapia simulans</i>)			
	Picudo de la caña (<i>Metamasius hemipterus</i>)	300-600 g/ha	45	APLICACIÓN FOLIAR Realizar una aplicación FOLIAR cuando se presenten los primeros indicios de la plaga. Volumen de aplicación sugerido 400 L de agua/ha.
	Chinche de encaje (<i>Leptodictya tabida</i>)			

() = Intervalo de seguridad en días, entre la última aplicación y la cosecha.

Tiempo de reentrada a las zonas tratadas: después de 12 horas.

Métodos para preparar y aplicar el producto:

Abra cuidadosamente la bolsa utilizando su mascarilla. Calibre el equipo de aplicación, en un recipiente aparte colocar una pequeña cantidad de agua, agregar el producto a la dosis recomendada en esta etiqueta y agitar, posteriormente vaciar esta premezcla al tanque del equipo y agregar la totalidad del agua calculada en la calibración. Se recomienda mantener en agitación. Para la aplicación maneje un volumen adecuado al porte y densidad del follaje, para tener una cobertura a punto de rocío de 200-400 L/ha.

Toxicología:

Categoría toxicológica: 5- Precaución— Puede ser nocivo en caso de ingestión / Puede ser nocivo si se inhala / Puede ser nocivo por el contacto con la piel

Presentaciones disponibles:

Envases de 300 y 600 g.

Fecha de actualización: Marzo 2026

