



# VERSA®

## FICHA TÉCNICA FUNGICIDAS



AGROQUÍMICOS VERSA S.A. DE C.V.  
Oficinas / Ventas: Alfonso Gómez Torres #170  
Planta Formuladora: Alfonso Gómez Torres #160  
Ciudad Industrial CP 27019 Torreón, Coahuila  
Tel. 01 (871) 705 40 00

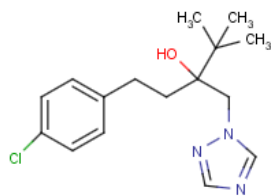
# Satorius® 250

### SATORIUS® 250 (Tebuconazole)

RSCO-FUNG-0349-0212-345-26.57

**Formulación:** Emulsión aceite en agua

Fórmula estructural:



### Información general:

Tebuconazole: Benzimidazol. Triazol sistémico con actividad fungicida preventiva, curativa y erradicativa. Influye sobre el proceso de biosíntesis del ergosterol en los hongos patógenos impidiendo la formación de las paredes celulares. Como otros azoles, impide la desmetilación del C<sub>14</sub> del lanosterol que da lugar a la acumulación de trimetilesteroles, pero tebuconazol, en un paso posterior, impide la deshidrogenación con lo que también se produce una acumulación de otros esteroides. Por su actividad sistémica, proporciona un buen control no sólo de las enfermedades presentes en la superficie externa de la semilla sino también de las que se encuentran en su interior.

En la planta se trasloca en sentido acrópeto, de forma que es bien absorbido por el vegetal y traslocado hacia los meristemas terminales en los que se acumula ligeramente. Su efecto locosistémico es intermedio entre el altamente móvil del triadimenol y el inmóvil del bitertanol.

En el suelo se degrada con rapidez y no se acumula. Es poco móvil y por tanto no se lixivia. En el agua se hidroliza y se fotoliza con una vida media de unos 28 días: se le considera poco persistente.

No CAS: 107534-96-3

### Composición porcentual:

Tebuconazole:

(RS)-1-p-clorofenil-4,4-dimetil-3-(1H-1,2,4-triazol-1-ilmetil)-pentan-3-ol 26.57%

(Equivalente a 250 g de I.A./L a 20°C)

Solvente y emulsificantes 73.43%



# VERSA®

## FICHA TÉCNICA FUNGICIDAS



AGROQUÍMICOS VERSA S.A. DE C.V.  
Oficinas / Ventas: Alfonso Gómez Torres #170  
Planta Formuladora: Alfonso Gómez Torres #160  
Ciudad Industrial CP 27019 Torreón, Coahuila  
Tel. 01 (871) 705 40 00

### Campo de actividad:

Entre las numerosas especies controladas destacan: Antracnosis [pudrición amarga de algunos frutos] (*Glomerella cingulata*), Carbón apestoso del grano (*Tilletia laevis*), Carbón cubierto del grano de los cereales (*Tilletia caries*), Carbón descubierto de la cebada (*Ustilago nuda*), Carbón volador de la avena (*Ustilago avenae*), Cenicilla de la vid (*Erysiphe necator*), Cenicilla de los cereales (*Blumeria graminis*), Cenicilla del jitomate y otras solanáceas (*Leveillula taurica*), Cenicilla del rosál y del durazno (*Podosphaera pannosa*), Cenicilla polvorienta de las cucurbitáceas (*Golovinomyces cichoeacearum*), Cenicilla vellosa del manzano (*Podosphaera leucotricha*), Chahuixtle o roya de los cereales (*Puccinia sp.*), Chahuixtle o roya del frijol (*Uromyces [Uromyces] appendiculatus*), Cladosporium del plátano (*Metulocladosporiella musae*), Damping-off o costra negra (*Thanatephorus cucumeris*), Derrite o requermo del cafeto (*Phoma costaricensis*), Ergot (*Claviceps sorghi*), Escaladura de los cereales (*Rhynchosporium secalis*), Mancha angular del frijol (*Phaeoisariopsis griseola*), Mancha café de las hojas del cacahuete (*Mycosphaerella arachidis*), Mancha de hierro del cafeto (*Mycosphaerella coffeicola*), Mancha de la hoja de la col (*Alternaria brassicae*), Mancha de la hoja o mancha foliar del jitomate (*Septoria lycopersia*), Mancha de las glumas del trigo (*Phaeosphaeria nodorum*), Mancha gris del jitomate (*Stemphylium solani*), Mancha negra del rosál (*Diplocarpon rosae*), Mancha o peca de la hoja del cacahuete (*Mycosphaerella berkeleyi*), Mancha o tizón de la hoja (*Alternaria sp.*), Mancha púrpura (*Alternaria pom*), Mancha reticulada de la cebada (*Pyrenophora teres*), Marchitez sureña (*Athelia rolfsii*), Moho blanco del narciso y otras ornamentales (*Sclerotinia sclerotiorum*), Moho gris (*Botryotinia fuckeliana*), Moho gris del jitomate (*Passalora [Fulvia] fulva*), Moho negro del jitomate (*Alternaria alternata*), Moho rosa (*Monographella nivalis*), Ojo de gallo (*Mycena citricolor*), Peca de la hoja de la fresa (*Mycosphaerella fragariae*), Pudrición blanca del ajo (*Stromantinia cepivorum*), Pudrición negra de la vid (*Guignardia bidwellii*), Quema o añublo del arroz (*Magnaporthe grisea*), Quema o tizón foliar de la zanahoria (*Alternaria dauci*), Roña de las cucurbitáceas (*Cladosporium cucumerinum*), Roña o sama del manzano (*Venturia inaequalis*), Roña o sama del peral (*Venturia pyrina*), Roya amarilla del trigo y otros cereales (*Puccinia striiformis*), Roya común del maíz (*Puccinia sorghi*), Roya del cafeto (*Hemileia vastatrix*), Roya del davel (*Uromyces dianthi*), Roya del espárrago (*Puccinia asparagi*), Roya parda del trigo o roya de la hoja (*Puccinia [Dicaeoma] recondita*), Septoriosis del trigo (*Mycosphaerella musicola*), Sikatoga negra (*Mycosphaerella fijensis*), Tizón de la hoja del maíz (*Cochliobolus heterostrophus*), Tizón foliar de los cereales (*Cochliobolus sativus*), Tizón temprano (*Alternaria [Alternaria] solani*), etc. Son resistentes los Oomicetos (hongos productores de mildius, mildius bellosos, etc.). Puede ser utilizado en cultivos y plantaciones de ajo, cebada, cempoal, ornamentales, plátano, trigo, vid en los que controla las enfermedades que más adelante se citan.

### Propiedades de SATORIUS® 250:

Apariencia: Líquido amarillento cristalino libre de impurezas visibles

Densidad a 20°C: 0.945-0.975 g/mL

pH al 5%: 6-8

Estabilidad a la emulsión: 1 mL de separación de crema / 0 mL de separación de aceite a las 2 hrs

Solubilidad en agua: 36 mg/L a 20°C (I.A. IUPAC)

Punto de fusión: 105°C (I.A. IUPAC)



# FICHA TÉCNICA FUNGICIDAS



# VERSA®

AGROQUÍMICOS VERSA S.A. DE C.V.  
Oficinas / Ventas: Alfonso Gómez Torres #170  
Planta Formuladora: Alfonso Gómez Torres #160  
Ciudad Industrial CP 27019 Torreón, Coahuila  
Tel. 01 (871) 705 40 00

Cultivos	Enfermedades	Dosis L/ha	Intervalo de seguridad	Observaciones
Ajo Chalota Poro	<b>Pudrición blanca</b> <i>Sclerotium cepivorum</i>	1.0 1L/t	37	Aplicación al cuello de la planta Aplicación en tratamiento a la semilla
Berenjena Tomate de cáscara Papa	<b>Tizón temprano</b> <i>Alternaria solani</i>	0.75–1.0	7	Realizar aplicación al observar los primeros síntomas de la enfermedad, repetir en caso necesario a intervalos de 7-10 días, realizar un máximo de 4 aplicaciones por ciclo de cultivo.
Pimiento morrón Chile Jitomate Calabacita Calabaza Pepino Melón Sandía Chayote	<b>Cenicilla</b> <i>Leveillula taurica</i>	0.5–0.75	7	Iniciar aplicaciones al observar los primeros síntomas de la enfermedad, repetir en caso necesario a intervalos de 7 días, realizar un máximo de 3 aplicaciones.
Cebada	<b>Roya</b> <i>Puccinia recondita</i> <b>Roya amarilla</b> <i>Puccinia striiformis</i> <b>Escaldadura de la hoja</b> <i>Rhynchosporium secalis</i> <b>Mancha reticulada de la hoja</b> <i>Pyrenophora teres</i>	0.3–0.5 0.5–0.7	35	Aplicación al follaje.
Cebolla Cebollín	<b>Mancha púrpura</b> <i>Alternaria porri</i>	0.5–0.75	7	Realizar aplicación al observar los primeros síntomas o cuando las condiciones ambientales sean favorables para el desarrollo de la enfermedad. Repetir la aplicación a intervalos de 7 días, con un máximo de 2 aplicaciones foliares por temporada.



# FICHA TÉCNICA FUNGICIDAS



AGROQUÍMICOS VERSA S.A. DE C.V.  
Oficinas / Ventas: Alfonso Gómez Torres #170  
Planta Formuladora: Alfonso Gómez Torres #160

**VERSA**®

Cultivos	Enfermedades	Dosis L/ha	Intervalo de seguridad	Observaciones
Cempasúchil	<b>Mancha foliar</b> <i>Alternaria sp.</i>	0.6	0	Aplicación al follaje.
Judía Frijol Frijol ejotero Alubia	<b>Cenicilla</b> <i>Erysiphe cichoracearum</i>	0.35–0.5	30	Realizar 3 aplicaciones al follaje, a intervalos de 7 días al observar los primeros síntomas de la enfermedad, volumen sugerido de 300 a 400 l/ha.
Haba Judía Garbanzo Lenteja Frijol Frijol ejotero	<b>Roya asiática</b> <i>Phakopsora pachyrhizi</i>	0.35–0.5	30	Aplicar cuando aparezcan los primeros síntomas de la enfermedad y el cultivo se encuentre en la etapa de llenado de grano (R4). Realizar dos aplicaciones foliares a intervalos de 7 días. Volumen de agua 200 l/ha.
Plátano	<b>Cladosporium</b> <i>Cladosporium musae</i> <b>Sigatoka amarilla</b> <i>Mycosphaerella musicola</i> <b>Sigatoka negra</b> <i>Mycosphaerella fijiensis</i>	0.4–0.6	0	Aplicación al follaje.



# FICHA TÉCNICA FUNGICIDAS



**VERSA**®

AGROQUÍMICOS VERSA S.A. DE C.V.  
Oficinas / Ventas: Alfonso Gómez Torres #170  
Planta Formuladora: Alfonso Gómez Torres #160  
Ciudad Industrial CP 27019 Torreón, Coahuila

Cultivos	Enfermedades	Dosis L/ha	Intervalo de seguridad	Observaciones
Sorgo	<b>Ergot</b> <i>Sphacelia sorghi</i>	0.4–0.5	0	Realizar aplicación al follaje; el uso en sorgo es única y exclusivamente para los lotes destinados a la producción de semilla híbrida, no se deberá aplicar en parcelas para producción de grano para consumo.
Soja	<b>Mancha púrpura</b> <i>Cercospora kikuchi</i> <b>Roya asiática</b> <i>Phakopsora pachyrhizi</i>	0.35-4	30	Aplicar cuando aparezcan los primeros síntomas de la enfermedad y el cultivo se encuentre en la etapa de llenado de grano (R4). Realizar dos aplicaciones foliares a intervalos de 7 días. Volumen de agua 200 L/ha.
Trigo	<b>Carbón parcial</b> <i>Tilletia indica</i>	0.4–0.6	35	Aplicación al follaje.
	<b>Roya</b> <i>Puccinia recondita</i>	0.3–0.5		
Vid	<b>Cenicilla</b> <i>Uncinula necator</i>	0.5	14	Aplicación al follaje.

\* Tiempo de reentrada a las zonas tratadas: 12 horas después de la aplicación.



# FICHA TÉCNICA FUNGICIDAS



# VERSA®

AGROQUÍMICOS VERSA S.A. DE C.V.  
Oficinas / Ventas: Alfonso Gómez Torres #170  
Planta Formuladora: Alfonso Gómez Torres #160  
Ciudad Industrial CP 27019 Torreón, Coahuila  
Tel. 01 (871) 705 40 00

## Métodos para preparar y aplicar el producto:

Agite el envase de **SATORIUS® 250** antes de usar, mida la cantidad a utilizar con la ayuda de una probeta de plástico o de algún otro utensilio específico para este uso. Mezcle en un recipiente la cantidad de producto a utilizar con agua, para asegurar una mezcla uniforme se debe agitar el fungicida perfectamente en el recipiente, posteriormente agregue al tanque de aplicación o mochila de aspersión y agite nuevamente. Utilizar en plátano, cebada y trigo las dosis recomendadas en 600 L de agua/ha para dar una buena cobertura al follaje.

## Toxicología:

Categoría toxicológica: 4—Precaución—Nocivo si se inhala

## Presentaciones disponibles:

Envases de 1L y 10 L.

Fecha de actualización: Marzo 2021

